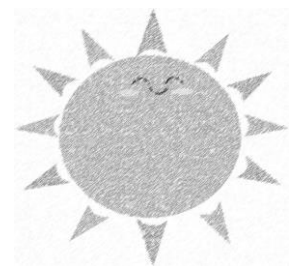


1 見守り活動

ア. 毎月定期的に訪問する友達訪問活動

活動者1人につき
年間 3,000円



参考例

- 2人1組で要援護者宅を月1回訪問。
- 誕生日に花を贈る。
- 毎月、ティッシュ等をもって要援護者宅を訪問。
- 町の広報や町内会報を届けながら安否確認をする。

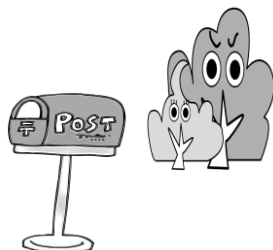


イ. ひとり暮らしの高齢者の安否確認運動

年間一律 10,000円

参考例

- 隣近所の方が、新聞受けの状態、照明の消灯等の確認をしながら異変を発見する。
- 顔を合わせた時に困りごとを聴くようにしている。



2 交流活動

ア. ひとり暮らしの高齢者の方々の会食会の開催

1回につき 2,000円

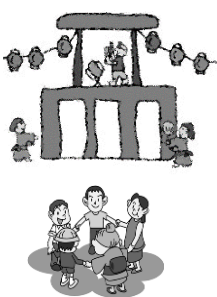


参考例

- 古希や喜寿、米寿等の要援護者を招待してお祝いをする。
- 要援護者のお宅に集まって話を聴きながら交流を深める。

イ. 高齢者と子供の集いの開催

1回につき 5,000円



参考例

- 町内会行事で大人も子供も参加する花見や盆踊りを実施。
- 昔の遊びで一緒に教えながら交流する。
- 大人も子供も参加するもちつき大会を実施。

ウ. ふれあいサロン (茶話会も含む)

年間一律 10,000円



参考例

- 町内会館等に保健師さんに来てもらい血圧測定をして、健康の話を聴きながら、お茶を飲んで交流する。
- 簡単な料理教室を開催。
- ひとり暮らしの高齢者の方々の茶話会を開催。
- 要援護者のお宅に集まって話を聞きながら交流を深める。



3 福祉活動

要援護者1世帯につき
年間一律 10,000円



参考例

ア. ひとり暮らしの高齢者宅の除雪活動

- 玄関先から公道までの除排雪(避難路確保)。
- 活動者がいないので近くの障がい者グループホームにお願いした。

イ. 地域での景観づくり運動

年間一律 5,000円



参考例

- 町内会行事で、一斉掃除、草刈、塗装、河川の環境整備などに出きる事で要援護者に参加をしてもらう。
- ※町からの「まちづくり推進助成金」の補助金を受けて活動している場合は、お問い合わせ下さい。

参考例

ウ. 入浴・外出支援

年間一律 10,000円

- 要援護者を温泉に連れて行ったり、季節ごとに景勝地へ出かける。
- いつもの会館等から離れたところで、花見や茶話会を開く。



4 健康づくり活動

ア. 地域での軽スポーツの実施

1回につき 2,000円



参考例

- パークゴルフ、卓球、ゲートボール、ヨガ、ウォーキング、ふまねっと、スカットボール、体操、ストレッチ等で軽い運動をする。

5 介護実習活動

ア. 介護教室の開催

1回につき 3,000円

参考例

- 講師を招いて車イスの使い方を習う。
- ベッドから車イスへの移動の仕方、パジャマの着せ方やシーツの交換方法など、介護者が腰を痛めないコツを習う。
- 介護についての勉強会の開催。



6 啓発・広報活動

ア. 地域ごとの福祉だよりの発行

1回につき 1,000円

参考例

- 町内会報を発行し、情報の伝達や安否確認にもつなげる。



各活動につき枠内の金額を町内会に助成いたします。

要援護者の対象となる方々

- (1) ひとり暮らしの高齢者
- (2) 高齢者のみの世帯の方
- (3) ひとり暮らしの障がい者
- (4) 障がい者のみの世帯の方
- (5) 高齢者と障がい者のみの世帯の方
- (6) 上記以外で、民生委員・児童委員が要援護者と認めた方



※ここで記載されている高齢者とは65歳以上の方です。

申し込み手順



- 5月の中旬ころまでに「地域要援護者支え合い事業計画書」に必要事項を記入して、社会福祉協議会に提出していただきます。
- 2月の中旬ころまでに「地域要援護者支え合い事業実績報告書」を提出していただきます。
- 差額を精算いたします。

注意事項!

- ※1. この事業は町内会等の団体単位での取り組みとなっております。
- ※2. 同日に回数によって申請する項目が重複した場合、どちらか一方を申請して下さい。
- ※3. 実績報告の際、名簿提出必須。(実働人数明記)
…提出名簿については、取扱いに十分注意致します。
- ※4. この事業は、運営主体が七飯町社会福祉協議会、実施主体が七飯町で行っております。



問合せ先

社会福祉法人 七飯町社会福祉協議会

〒041-1111 七飯町本町 4-8-1 TEL 65-2067

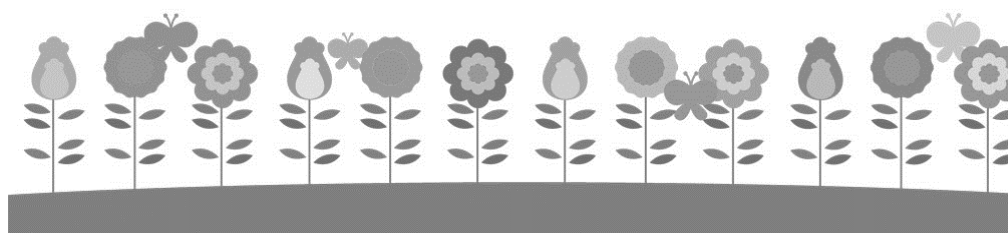
担当者が説明にお伺いしますので、お気軽にお問い合わせください。
ご連絡お待ちしております。

平成28年度

地域要援護者 支え合い事業



住み慣れた町で、安心して暮らせるように、
孤独死や閉じこもりを予防するために、
みなさんの町内会で取り組んでみませんか？



社会福祉法人 七飯町社会福祉協議会